



**IFACOM  
FORMATION & CFA**

DÉVELOPPEUR DE COMPÉTENCES



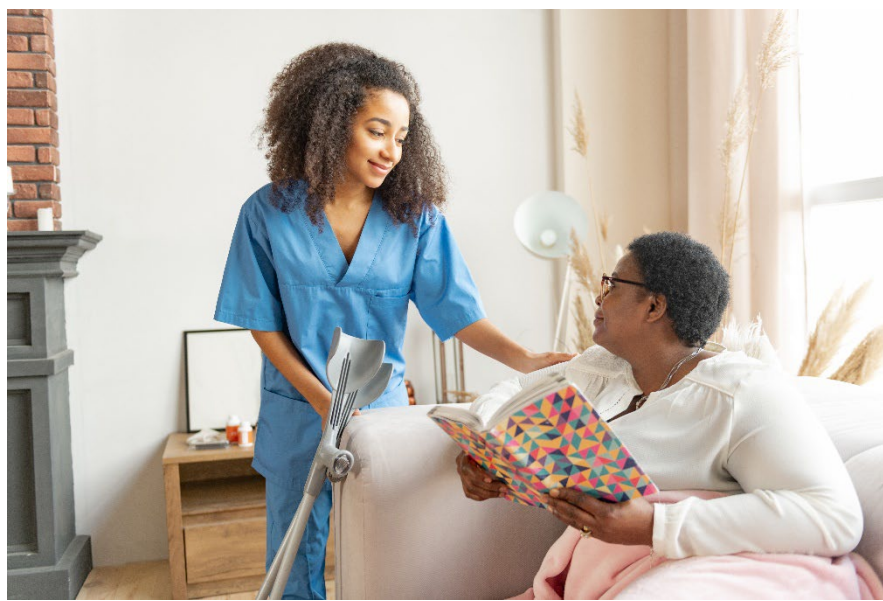
**Pointe à Pitre**

60-70 Centre Saint John Perse Quai F. de Lesseps  
97110 POINTE A PITRE  
Tél. : 05 90 93 06 30



**Saint Martin**

78-81 Howell Center - Marigot  
97150 SAINT MARTIN  
Tél.: 05 90 87 30 88



# ASSISTANT(E) DE VIE AUX FAMILLES

RNCP37715

## PROGRAMME DE FORMATION

**Titre Professionnel du Ministère Chargé de l'Emploi - niveau 3**  
(Enregistré au RNCP – arrêté du 05/05/2023 paru au JO du 20/05/2023 - code NSF 330 t).

**810 Heures**

V1-15.03.24



DRAC SARL au Capital de € 7 622.45 - SIRET : 388 084 394 000 62 -APE : 8559A – courriel : [contact\\_ifacom@orange.fr](mailto:contact_ifacom@orange.fr)

Siège social et Centre : 60-70 Centre Saint John Perse - 97110 POINTE A PITRE - Tél. : 05 90 93 06 30

Centre de Saint Martin : 78-81 Centre Howell Center – Marigot – 97150 SAINT MARTIN - Tél : 05.90.87.30.

# ASSISTANT(E) DE VIE AUX FAMILLES

**« L'assistant(e) de vie aux familles (ADVF) contribue au bien être des personnes au sein de leur foyer en respectant leur dignité, leur intégrité, leur vie privée et leur sécurité. Pour permettre aux personnes âgées ou malades, aux personnes en situation de handicap de maintenir leur autonomie et de continuer à vivre à domicile, l'ADVF les aide en mettant en œuvre les gestes et techniques appropriés dans le respect de l'intimité et l'écoute de la personne. Il (elle) assure la garde d'enfants vivant à domicile. »**

**Débouchés :** L'emploi d'ADVF s'exerce le plus souvent au domicile des particuliers et parfois dans leur espace privé au sein de structures collectives. Il peut s'exercer auprès d'un seul employeur ou auprès d'employeurs multiples, en emploi direct ou en mandataire (l'employeur est la personne aidée) ou en mode prestataire (les employeurs sont les associations ou les entreprises d'aide à domicile).

Les types d'emplois accessibles sont Assistant de vie, Auxiliaire de vie, Assistant ménager, Agent à domicile, Dame de compagnie, Garde à domicile, Garde d'enfants à domicile

**Poursuite d'études :** Acquisition du certificat complémentaire de spécialité « Accompagner la personne en situation de handicap vivant à domicile » ou évolution vers les fonctions d'Aide-soignant, Aide médico-psychologique ou vers les métiers de la petite enfance.

## OBJECTIFS DE LA FORMATION

A l'issue de la formation, les stagiaires sont capables de réaliser des activités opérationnelles relatives à la vie quotidienne, dans une relation d'aide aux personnes, en privilégiant le respect d'autrui, le cadre et l'intimité de la personne assistée, de gérer des situations d'urgence, d'apporter un plus en matière d'hygiène, de sécurité et de confort, de maintenir les limites de leurs missions et de leur intervention, en situant leur rôle dans une chaîne d'intervenants, d'exercer leur métier de façon autonome, de gérer et développer leurs activités.

### Compétences visées : (3 blocs de compétences)

- ✓ Entretien le logement et le linge d'un particulier
- ✓ Accompagner la personne dans ses activités essentielles du quotidien et dans ses projets
- ✓ Assurer le relai du parent dans la garde de l'enfant à domicile

## VALIDATION

**Cette formation est validée par le Titre Professionnel d'« Assistant(e) de vie aux familles » de niveau 3 enregistré au Répertoire National des Certifications Professionnelles.**

### Modalité d'obtention

- Obtention du titre ADVF si validation des 3 blocs de compétences et de l'entretien final de certification.
- Obtention d'un « certificat de compétences professionnels » (validation partielle) dans le cas de l'obtention d'un bloc de compétences.

## PUBLIC CONCERNÉ ET PRÉREQUIS

### PUBLIC :

- ✓ Salariés
- ✓ Demandeurs d'emploi
- ✓ Particuliers

### PRE-REQUIS :

- ✓ Savoir lire, écrire en français et maîtriser les 4 opérations mathématiques
- ✓ Être en bonne condition physique
- ✓ Aucune expérience professionnelle dans le secteur n'est requise mais il faut avoir validé son projet professionnel (par exemple via des stages, une formation découverte métier, sécurisation de son parcours auprès d'un centre de validation des compétences, ...)

## ORGANISATION ET DURÉE

**DURÉE : 810 Heures** de formation sur 7 mois comprenant 600 heures de formation théoriques et 210 heures de formation pratiques en entreprises.

**HORAIRES** : de 08H00 à 12H00 et de 13H00 à 16H00

**NOMBRE DE PARTICIPANTS** : minimum 16 et maximum 20

## RECRUTEMENT SUR DOSSIER

Faire parvenir à IFACOM :

- Curriculum vitae
- 2 Photos d'identité
- 75 euros de frais d'inscription – *non remboursables*
- Lettre de motivation
- Copie du dernier diplôme

## PROGRAMME DE FORMATION

ACCUEIL ET DECOUVERTE	<ul style="list-style-type: none"><li>- Présentation des objectifs de formation</li><li>- Connaissance de l'environnement professionnel et du métier</li><li>- Appropriation des nouvelles technologies de l'information et de la communication</li></ul>
BLOC DE COMPETENCE 1 ENTREtenir LE LOGEMENT ET LE LINGE D'UN PARTICULIER	<ul style="list-style-type: none"><li>- Établir une relation professionnelle dans le cadre d'une prestation d'entretien chez un particulier</li><li>- Entretenir le logement avec les techniques et les gestes professionnels appropriés</li><li>- Entretenir le linge avec les techniques et les gestes professionnels appropriés</li><li>- Gestes et postures</li></ul>
BLOC DE COMPETENCE 2 ACCOMPAGNER LA PERSONNE DANS SES ACTIVITES ESSENTIELLES DU QUOTIDIEN ET DANS SES PROJETS	<ul style="list-style-type: none"><li>- Établir une relation professionnelle avec la personne aidée et son entourage</li><li>- Prévenir les risques, mettre en place un relais et faire face aux situations d'urgence dans le cadre d'une prestation d'accompagnement</li><li>- Aider la personne dans la réalisation de ses projets et à maintenir un lien social</li><li>- Aider la personne à faire sa toilette, à s'habiller et à se déplacer</li><li>- Assister la personne lors des courses, de la préparation et de la prise des repas</li><li>- Adapter son intervention à la personne en situation de handicap</li></ul>
BLOC DE COMPETENCE 3 ASSURER LE RELAI DU PARENT DANS LA GARDE DE L'ENFANT À DOMICILE	<ul style="list-style-type: none"><li>- Définir avec les parents le cadre de l'intervention auprès des enfants</li><li>- Prévenir les risques et assurer la sécurité des enfants</li><li>- Accompagner les enfants dans leurs apprentissages de base, dans leur socialisation et lors de leurs activités</li><li>- Mettre en œuvre les gestes et les techniques professionnels appropriés lors des levers et couchers, de la toilette, de l'habillage et des repas</li></ul>
REMISE A NIVEAU	<ul style="list-style-type: none"><li>- Remise à niveau en français</li><li>- Structurer ses messages, organiser ses idées et les hiérarchiser</li><li>- Produire des écrits professionnels</li><li>- Se préparer à tout entretien en situation professionnelle</li><li>- Acquérir et revoir les bases en orthographe et en grammaire</li><li>- Produire des écrits simples de manière claire et lisible : compte rendu, lettre, mail</li><li>- Prendre conscience de la façon dont on s'exprime et des difficultés que l'on a à se faire comprendre</li><li>- Développer les facultés d'écoute, de reformulation et de contrôle</li></ul>

<b>COMPETENCES TRANSVERSES</b>	<ul style="list-style-type: none"> <li>- Prévention des risques et situations d'urgence</li> <li>- SST</li> <li>- Communication professionnelle orale et écrite</li> <li>- Démarche qualité</li> </ul>
<b>EVALUATION ET VALIDATION</b>	<ul style="list-style-type: none"> <li>- Dossier professionnel (DP)</li> <li>- Évaluations continues</li> <li>- Épreuves finales de validation du titre</li> </ul>

## MÉTHODES PÉDAGOGIQUES

Alternance d'exposés théoriques et d'exercices progressifs, d'études de cas et de mises en situation professionnelle.

Les consultant-formateurs qui animent les projets de formation sont particulièrement efficaces et pédagogues. Ils disposent d'une longue expérience de la formation professionnelle et sont, pour l'essentiel, des praticiens experts dans leur domaine et choisis pour leur expérience concrète, vécue et enrichie au contact des réalités quotidiennes du milieu professionnel.

Leur pédagogie est axée sur :

- La transmission d'une culture professionnelle (culture/métier).
- La pratique de méthodes pédagogiques actives centrées sur le développement du professionnalisme et de l'autonomie.
- L'individualisation du déroulement pédagogique pour répondre aux demandes spécifiques (perfectionnement, réentraînement, ...) et prendre en compte la pratique de chacun.
- La production d'outils documentaires utilisables par chacun.

## MODALITÉS D'ÉVALUATION

Les évaluations seront :

- Formatives à partir de l'observation et l'évaluation des réalisations pratiques et des contrôles continus
- Sommatives avec les évaluations de fin de CCP et l'évaluation finale conformément au référentiel de certification en vigueur.

Les stagiaires doivent également élaborer un dossier de valorisation des compétences relatif à la période en entreprise (dossier professionnel).

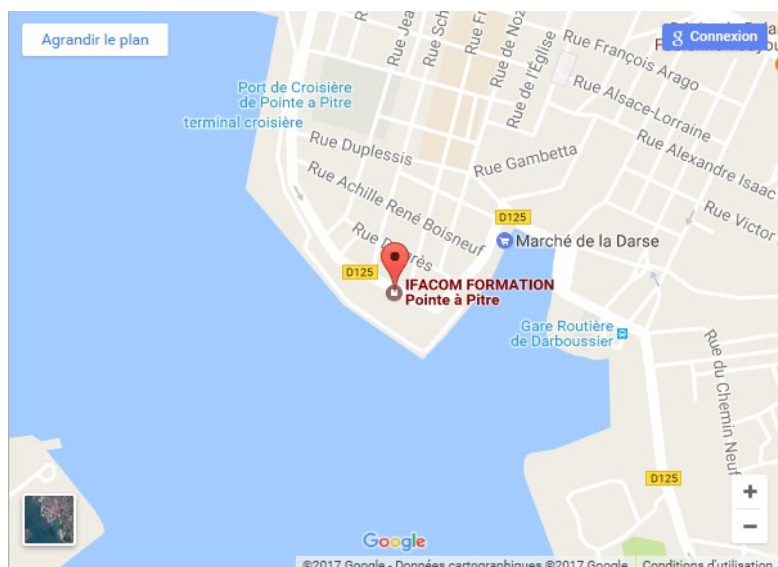
Lors de la session de validation, le jury se prononce au vu de :

- Épreuves finales : Mise en situation professionnelle, Entretien technique, Entretien final
- Dossier professionnel
- Résultats des évaluations en cours de formation

## FINANCEMENT DE LA FORMATION

<b>Statut du stagiaire</b>	<b>Dispositifs</b>	<b>Financeurs</b>
Particulier	Financement individuel	Conditions de paiement possibles
Demandeur d'emploi	<ul style="list-style-type: none"> <li>- Aide individuelle à la formation</li> <li>- Compte personnel de formation</li> </ul>	<ul style="list-style-type: none"> <li>- Voir votre conseiller Pôle Emploi</li> <li>- Caisse des Dépôts</li> </ul>
Salarié	<ul style="list-style-type: none"> <li>- Compte personnel de formation de projet de transition professionnelle (CPF PTP) (remplace le CIF)</li> <li>- Compte personnel de formation</li> </ul>	<ul style="list-style-type: none"> <li>- Transitions-Pro Guadeloupe (ancien Fongecif)</li> <li>- Caisse des Dépôts</li> </ul>

## LIEUX DE LA FORMATION



**IFACOM Formation**  
**78-81 Howell Center**  
**Marigot**  
**97150 SAINT MARTIN**  
**Tél. : 05 90 87.30.88**  
**Cell : 06 90 66.22.72**

L'accessibilité de chaque site IFACOM Formation est garantie pour le public en situation de handicap, y compris pour les personnes à mobilité réduite.

Suite à l'inscription, les solutions adaptées et les aménagements nécessaires à chaque situation de handicap seront mis en œuvre : adaptation de la disposition des tables en salle de formation, adaptation du support de cours pour des personnes ayant une déficience visuelle, aménagements à prévoir avec le formateur, ...